



Àrea 1 CDD. Compromís professional

PDE | Pla Digital Educatiu

# PLE / OLE

## Document d'ajuda



## Compromís professional

### **PLE / OLE**

#### Dirigit a:

Centres educatius i professorat.

#### Objectiu:

Conèixer que és un Entorn Personal d'Aprenentatge (PLE) i un Entorn organitzacional d'aprenentatge (OLE).

#### Descripció del recurs:

En aquest recurs es defineixen els conceptes d'Entorn Personal d'Aprenentatge (PLE) i entorn organitzacional d'aprenentatge (OLE). Així mateix, també trobaràs un recull d'eines digitals que et serviran per a configurar i gestionar el teu PLE i OLE.



# ÍNDEX

1 | Definició i justificació

2 | Característiques

3 | Estructura d'un OLE

4 | Estructura d'un PLE

5 | Ferramentes

6 | Model o plantilla per a l'elaboració pròpia del PLE i OLE

7 | Bibliografia



## 1 | Definició i justificació

### **OLE (Organizational Learning Environment)**

Conjunt de fonts d'informació, eines, activitats, mecanismes cognitius i xarxes de persones que fa servir una organització de forma assídua per aprendre. (INTEF)

#### **Per què és útil?**

- Com a eina d'organització: ens serveix per a tindre organitzat en un sol espai l'accés a eines corporatives digitals i recursos utilitzats pel centre educatiu.

### **PLE (Personal Learning Environment)**

Entorn tecnològic compost per un conjunt d'eines que ens permeten cercar, classificar, elaborar i compartir informació i coneixement. (Castañeda i Adell, 2010)

#### **Per què és útil?**

- Com a eina d'organització: ens serveix per a tindre organitzats en un sol espai tots els enllaços a eines digitals i recursos, personals i professionals, i poder accedir a ells des de qualsevol dispositiu.
- Com a eina d'aprenentatge: relacionat amb l'àrea de competència digital docent de Compromís professional/Desenvolupament professional continu.



## 2 | Característiques

### OLE

Inclou les relacions entre els elements que permeten a la institució estar en situació d'aprenentatge permanent, l'organització d'aquests elements, la manera com els comunica, com encaixen les tecnologies en aquests processos, les filosofies que subjauen...

(INTEF)

### PLE

**Individual:** El PLE se centra en la persona que, progressivament, va madurant a la xarxa i passa de tenir un rol consumidor a un altre productor.

**Adaptatiu:** Respon a les necessitats formatives de la persona, atès que es van teixint xarxes en funció dels interessos personals. Això, en conseqüència, contribueix a la millora professional docent.

**Complet:** Comprén un ampli ventall de recursos i eines que s'utilitzen per aprendre, que es va complementat amb la cerca de noves oportunitats d'aprenentatge.

**Actualitzat:** Permet adaptar-se als constants canvis actuals, atesa la seua flexibilitat per incorporar nous recursos o eines. Els PLE sempre estan en modificació permanent i, per això, pateixen canvis i millores contínues.

(Adell, 2010)



### 3 | Estructura d'un OLE

- **Normativa educativa**
  - LOMLOE
  - Curriculums
  - Instruccions Inici Curs
  - Convivència...
- **Normes funcionament centre**
  - PEC
  - RRI
  - Pla Digital de Centre
  - Pla d'Acollida Digital...
- **Comunicació:**
  - Pàgina Web PortalEdu
  - Teams
  - Aules
  - Itaca Docent
  - Identitat Digital
- **Docència**
  - Microsoft 365
  - Aules
  - Itaca
- **Formació**
  - Web Cefire
  - Aules Formació professorat/Autoformació
  - Intef
  - Is4k.es (INCIBE)
- **Administració**
  - OVIDOC
  - ITACA 3.0
  - GvaSai
  - GVAIT3DU



## 4 | Estructura d'un PLE

- Organització dels recursos a nivell personal
- Recursos web a nivell de centre / especialitat / nivell /
- Enllaços d'interès
- Eines digitals per a:
  - Buscar, filtrar, avaluar, seleccionar i accedir a informació
  - Organitzar i guardar informació
  - Difondre informació
  - Reflexionar, reelaborar coneixement
  - Crear continguts digitals
  - Compartir coneixement



Compromís professional

## 5 | Ferramentes

### CORPORATIVES



OneNote

### ALTRES FERRAMENTES DISPONIBLES

- Navegadors web
- Marcadors socials
- Escriptoris virtuals





## OneNote (Microsoft 365)

- És una aplicació que ordena el contingut en blocs de notes, seccions i pàgines
- Permet etiquetar les notes importants i enllaçar tota la informació que vullguem a la secció corresponent
- Podem inserir elements multimèdia (vídeos online, arxius, audios, etc.)

### Vídeo de aprendizaje de OneNote



Vídeo de aprendizaje de OneNote.  
Microsoft.com. Recuperado el 22 de marzo de 2023, de  
<https://support.microsoft.com/es-es/office/v%3ADdeo-de-aprendizaje-de-onenote-1c983b65-42f6-42c1-ab61-235aae5d0115>

## 6 | Model o plantilla per a l'elaboració pròpia del PLE i OLE

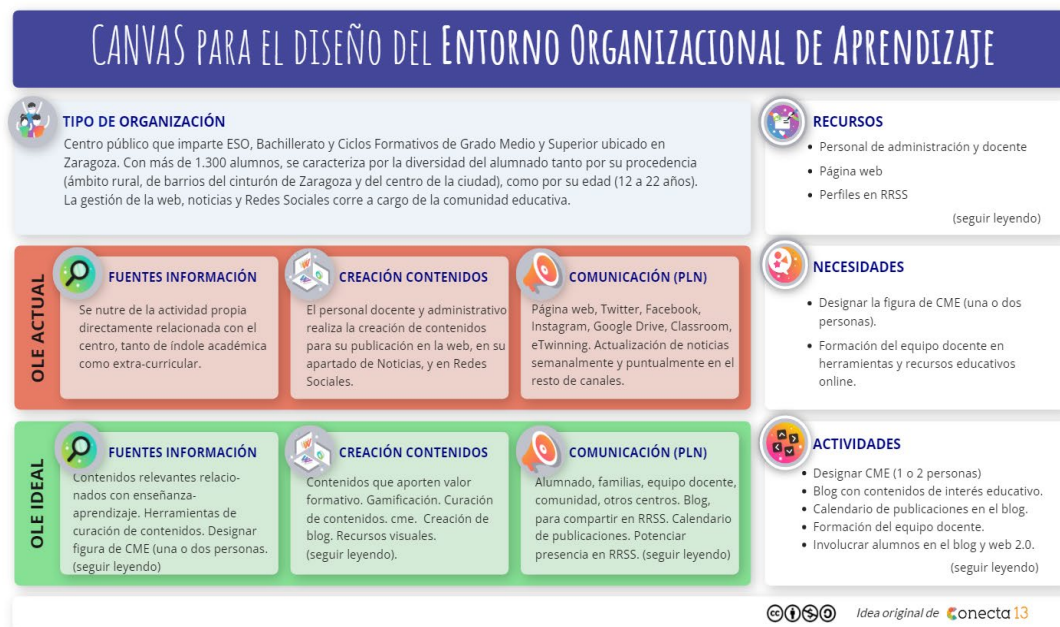


Figura 1. “Canvas PLE/OLE centro educativo”. Conecta 13. Llicència CC BY-NC-SA 4.0.



Figura 2. “Canvas para el diseño del entorno organizacional de aprendizaje”. Conecta 13. Llicència CC BY-NC-SA 4.0.

1

## Compromís professional

### Exemple de PLE creat amb Symbaloo

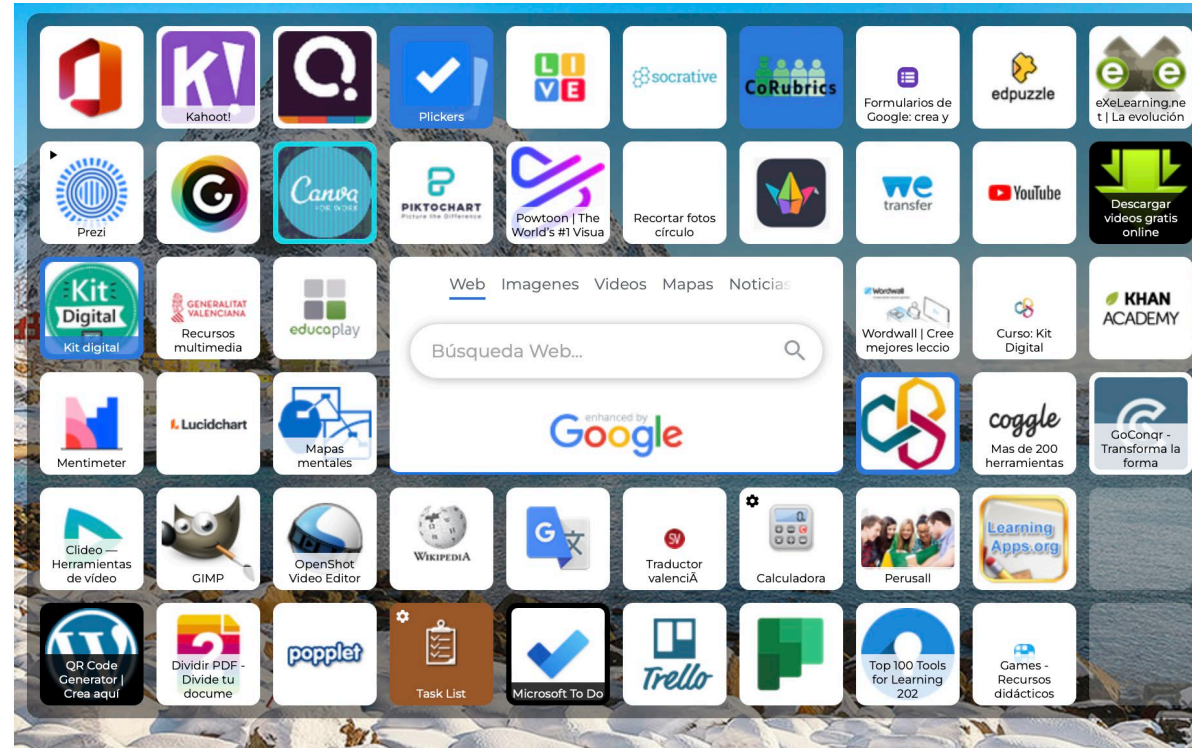


Figura 3. “Model de PLE amb Symbaloo.”

# 1 Compromís professional

## Exemple d'OLE creat amb Symbaloo

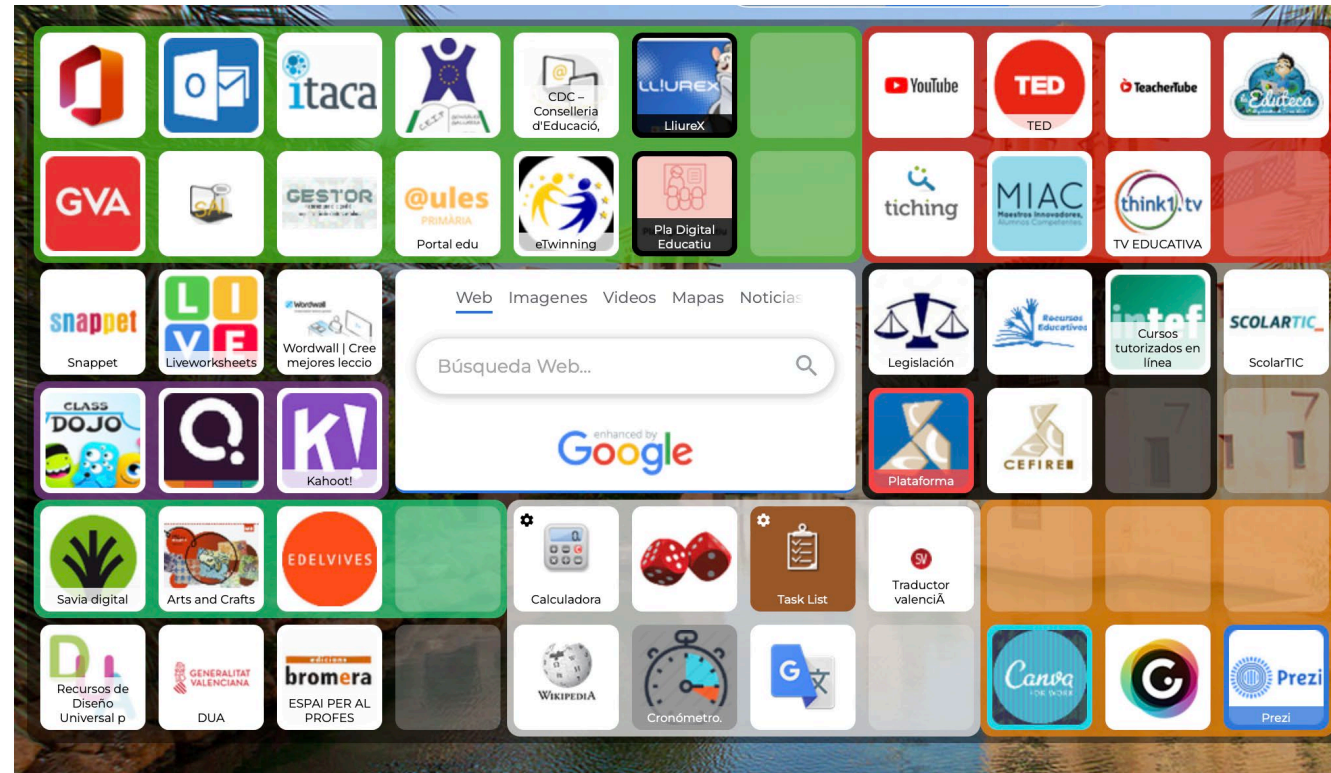


Figura 4. "Model d'OLE amb Symbaloo."



1

Compromís professional

## Exemple d'un PLE creat amb Genially



Figura 5. "Entorno personal de aprendizaje." Martínez, A. Llicència CC BY-SA

1

Compromís professional

## Exemple d'un PLE amb Wakelet

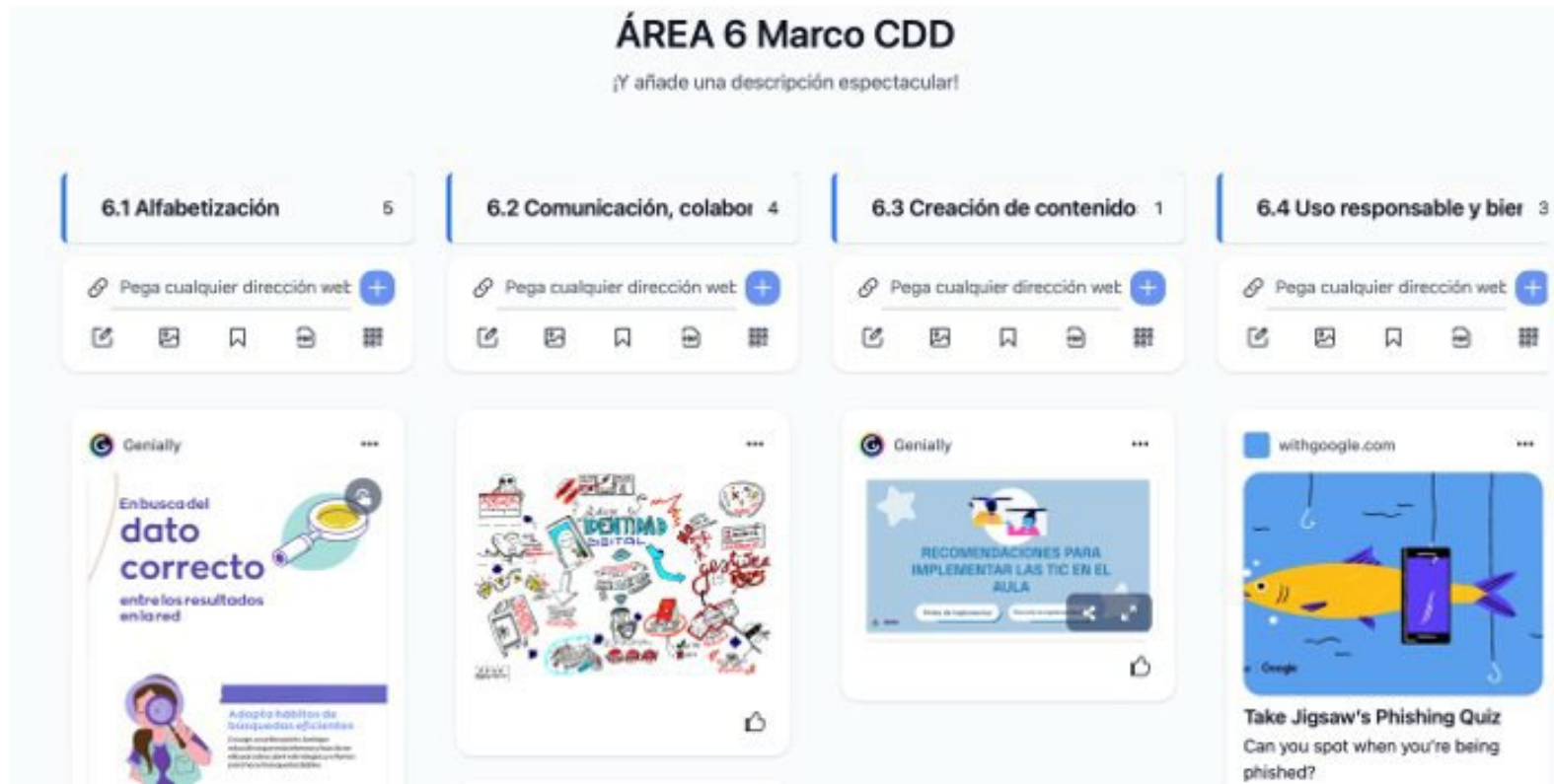


Figura 6. "Model d'un PLE amb Wakelet."

1

Compromís professional

## Exemple d'un PLE amb adreces d'interés al navegador

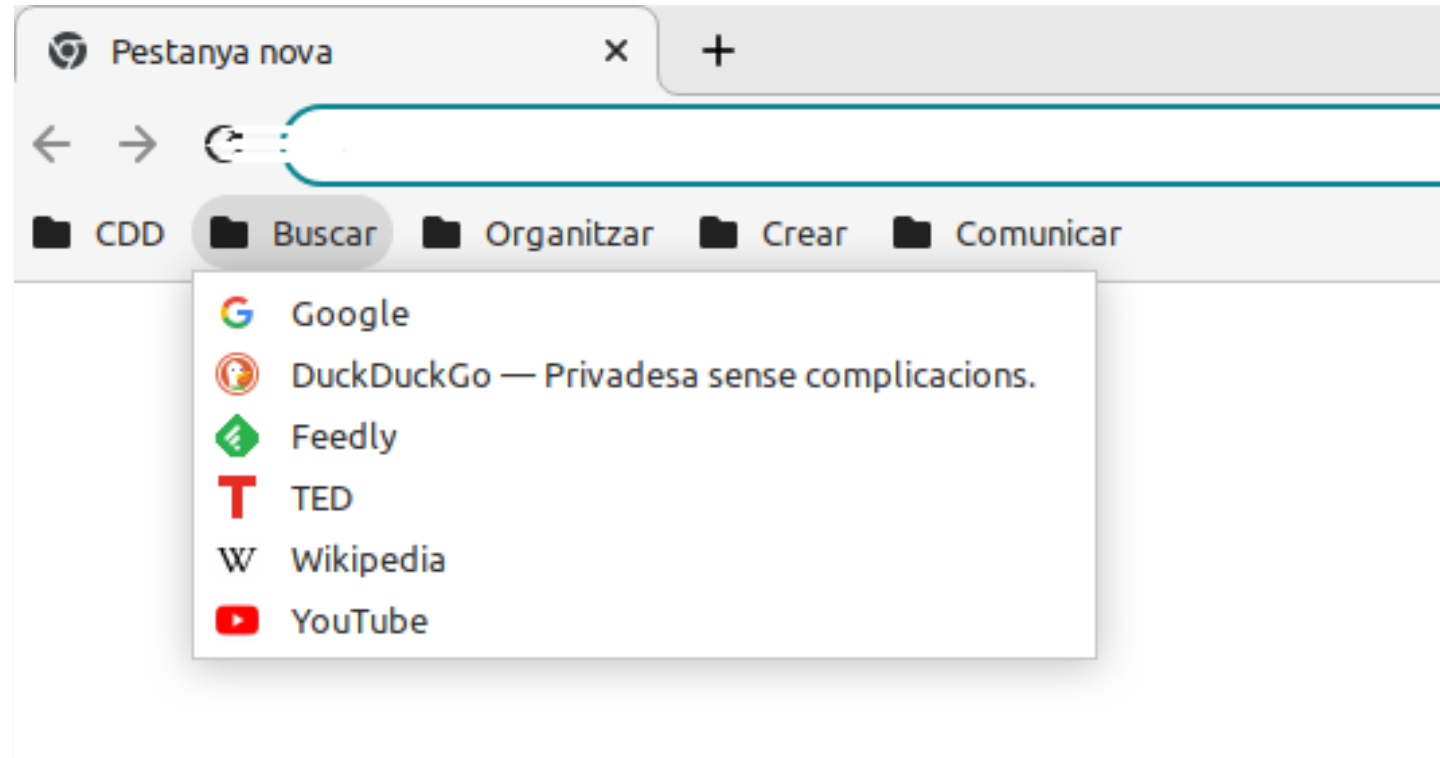


Figura 7. "Model d'un PLE amb adreces d'interés al navegador."



## 7 | Bibliografía

- Castañeda, L. y Adell, J. (eds.). (2013). *[Entornos personales de aprendizaje: claves para el ecosistema educativo en red](#)*. Alcoy: Marfil.
- *EnAbierto\_Reddes\_Oct15: Aprender en red*. (s/f). Intef.es. Recuperado el 23 de febrero de 2023, de <https://formacion.intef.es/mod/imscp/view.php?id=23162>
- *Plan Digital de Centro. Descripción y guía.(2020)* Intef.es. Recuperado el 23 de febrero de 2023, de [https://intef.es/wp-content/uploads/2020/07/2020\\_0707\\_Plan-Digital-de-Centro\\_-INTEF.pdf](https://intef.es/wp-content/uploads/2020/07/2020_0707_Plan-Digital-de-Centro_-INTEF.pdf)
- Magro, C. (2014, junio 6). *¿Tiene sentido hablar del PLE de una organización?* co.labora.red. <https://carlosmagro.wordpress.com/2014/06/06/tiene-sentido-hablar-del-ple-de-una-organización/>





## Compromís professional

El recurs PLE/OLE Document d'ajuda ha estat creat per:

Equip del Pla Digital Educatiu  
Subdirecció General de Formació del Professorat  
Secretaria Autonòmica d'Educació i Formació Professional  
Conselleria d'Educació, Cultura i Esport



Aquesta obra està sota una [Llicència Creative Commons Atribució-CompartirIgual 4.0 Internacional](https://creativecommons.org/licenses/by-nc-sa/4.0/)

Material de suport per als centres de la Comunitat Valenciana | març 2023